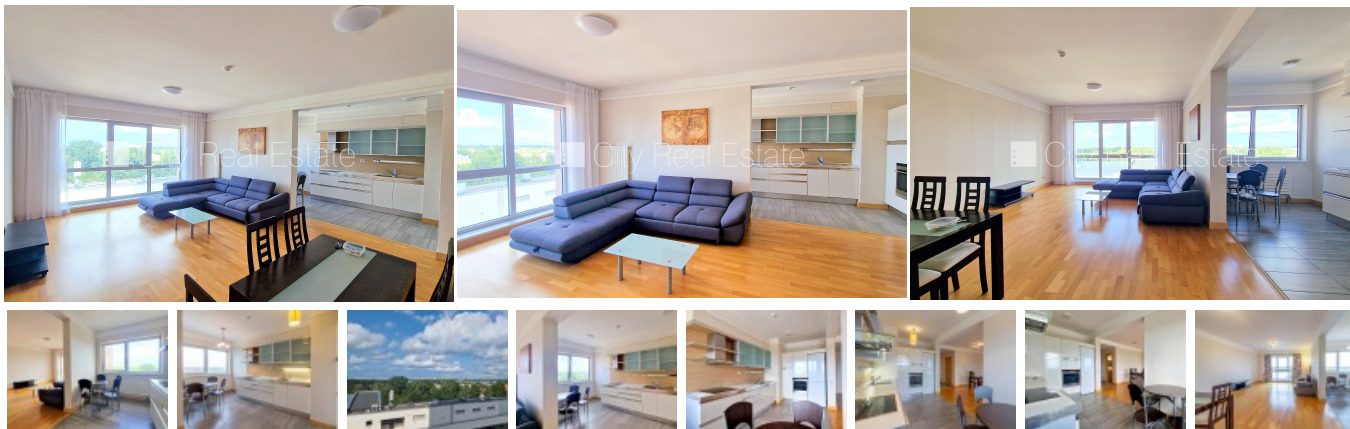


Izīrē dzīvokli Rīgā, Šampēterī-Pleskodālē, Lielirbes iela



Projekts - Panorama Plaza, jaunceltne, labiekārtota apzaļumota teritorija, iespēja nomāt pazemes autostāvvietu, pazemes autostāvvietā, pagalmā bērnu spēļu laukums, ir lifts, logi vērsti mājas abās pusēs, plašs skats no loga, studio tipa, virtuve apvienota ar viesistabu, automatizēta apkures sistēma, pilnā apdare, lieli skatlogi, alumīnija stikla pakešu logi, parketa grīda, divi sanitārie mezgli, vanna, dušas kabīne, iebūvēta virtuves iekārta, iebūvēti sienas skapji, stūra dīvāns, divguļamā gulta, ledusskapis, trauku mazgājamā mašīna, elektriskā plīts, cepeškrāsns, veļas mašīna, papildu telpa dažādu lietu glabāšanai, piemēram, velosipēdu glabāšanai, bērnu ratiņu glabāšanai utt., optiskais internets, namrunis, diennakts apsardze, atbrīvots, stratēģiski izdevīga vieta, CITY REAL ESTATE ID - 430178

ID: **430178**
Tips: Dzīvoklis
Sub-tips: Jaunceltne
Cena: 900.00 EUR
Cena m2: 9.72 EUR
Platība: 92.60 m²
Istabas: 3
Stāvs: 8 no 30
Remonts: kapitālais remonts
Ērtības: ir ērtības
Mēbeles: ir mēbelēts

Kontakti:

Arina Umpiroviča, +371 29821409, arina@cityreal.lv